

第三届全国光电设计竞赛实物竞赛场地照片

下图红色区域为福建师范大学体科院室内体育场即本届光电设计大赛实物竞赛场地，其中，篮球馆和羽毛球馆为木质地板，将作为本届光电设计竞赛“题一：导航车”的竞赛场地；教室一楼窗户为“赛题二：音频识别与定位”的比赛场地。场地照片如下图所示：



赛题一：导航车赛场：

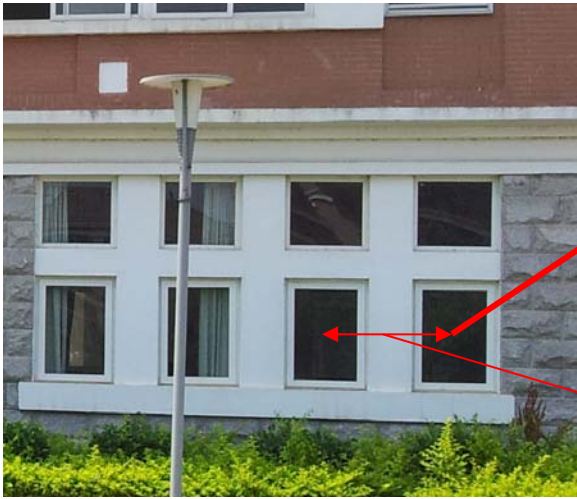






赛题二：音频识别与定位赛场





650(W) × 980(H) mm

两玻璃窗中心距离约 1300 mm